



Функции

Встраиваемые и навесные корпуса щитов Easy9 Vox предназначены для установки модульного оборудования на объектах жилищного и гражданского строительства. Устанавливаются внутри помещений и доступны в исполнении на 8, 12, 18, 24 и 36 модулей.

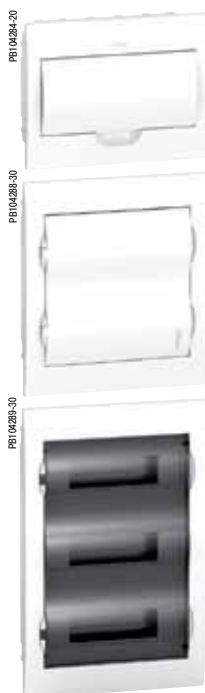
- Эргономичный дизайн и легкая установка
- Комплекуются белой или прозрачной дверью с углом открытия 180°
- Перфорированные отверстия для ввода кабелей с 4 сторон щита
- От 1 до 3 DIN-реек в зависимости от референса.
- В комплект поставки входят нейтральный и заземляющий клеммный блок, установленные на держатель
- Маркировочная лента для модульного оборудования

Сертификация в соответствии с ТР ТС 004/2011 «О Безопасности низковольтного оборудования»

Встраиваемые корпуса щитов

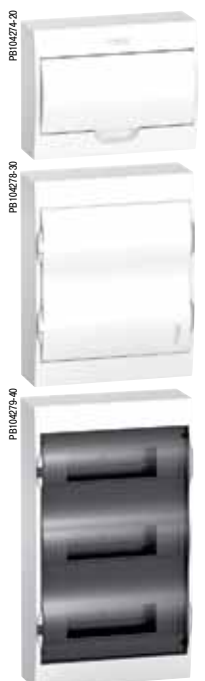
Съемное шасси позволяет осуществлять монтаж модульного оборудования вне места установки

- Простая и надежная конструкция
- Глубина щита адаптирована для стен с пониженной толщиной
- Асимметричная задняя часть щита
- Изолирующие заглушки для ввода кабеля с 4 сторон



Встраиваемые корпуса щитов

Кол-во рядов	Кол-во модулей в ряду (18 мм)	Общее кол-во модулей в щите (18 мм)	Ном. ток (In)	Корпус с белой дверцей	Корпус с прозрачной дверцей	Клеммный блок
1	8	8	63A	EZ9E108P2FRU	EZ9E108S2FRU	2 шт. x 8 отверстий
1	12	12	63A	EZ9E112P2FRU	EZ9E112S2FRU	2 шт. x 8 отверстий
1	18	18	63A	EZ9E118P2FRU	EZ9E118S2FRU	2 шт. x 17 отверстий
2	12	24	63A	EZ9E212P2FRU	EZ9E212S2FRU	2 шт. x 17 отверстий
3	12	36	80A	EZ9E312P2FRU	EZ9E312S2FRU	2 шт. x 22 отверстий



Навесные корпуса щитов

- Ввод кабеля можно осуществлять сверху/снизу или с задней стороны
- Крепежные отверстия овальной формы для удобства установки и вертикального выравнивания щита
- Указание расстояний до крепежных отверстий щита

Навесные корпуса щитов

Кол-во рядов	Кол-во модулей в ряду (18 мм)	Общее кол-во модулей в щите (18 мм)	Ном. ток (In)	Корпус с белой дверцей	Корпус с прозрачной дверцей	Клеммный блок
1	8	8	63	EZ9E108P2SRU	EZ9E108S2SRU	2 шт. x 8 отверстий
1	12	12	63	EZ9E112P2SRU	EZ9E112S2SRU	2 шт. x 8 отверстий
1	18	18	63	EZ9E118P2SRU	EZ9E118S2SRU	2 шт. x 17 отверстий
2	12	24	63	EZ9E212P2SRU	EZ9E212S2SRU	2 шт. x 17 отверстий
3	12	36	80	EZ9E312P2SRU	EZ9E312S2SRU	2 шт. x 22 отверстий

Распределительные пластиковые щиты Easy9 Box IP40

Характеристики

Основные характеристики

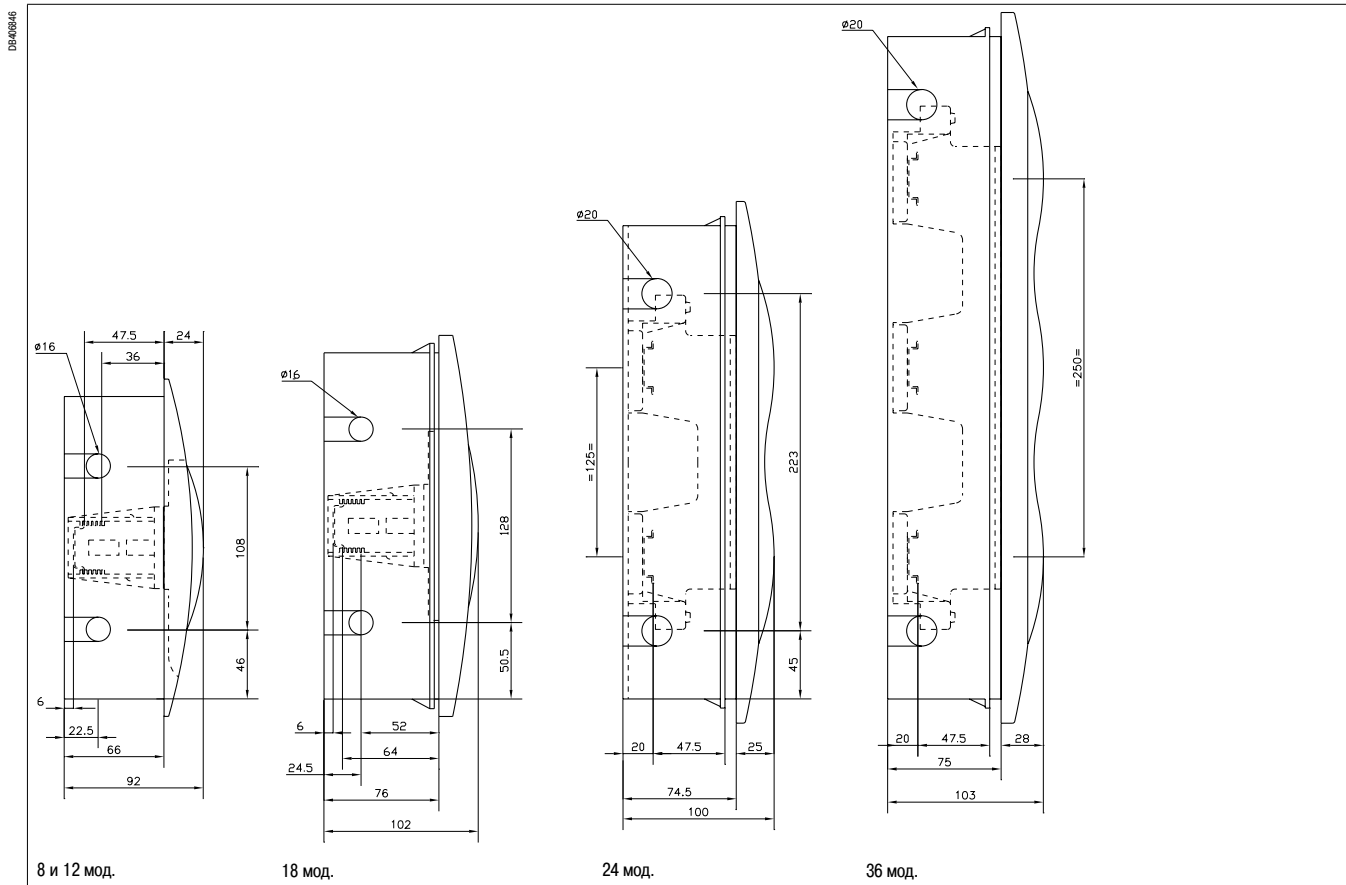
Соответствие стандартам		IEC 60670-1-24 / TC 004/2011
Номинальный ток (In)	8, 12, 18 и 24 модуля	63 A
	36 модулей	80 A
Номинальное рабочее напряжение (Ue)		400 V
Напряжение изоляции (Ui)		500 V

Дополнительные характеристики

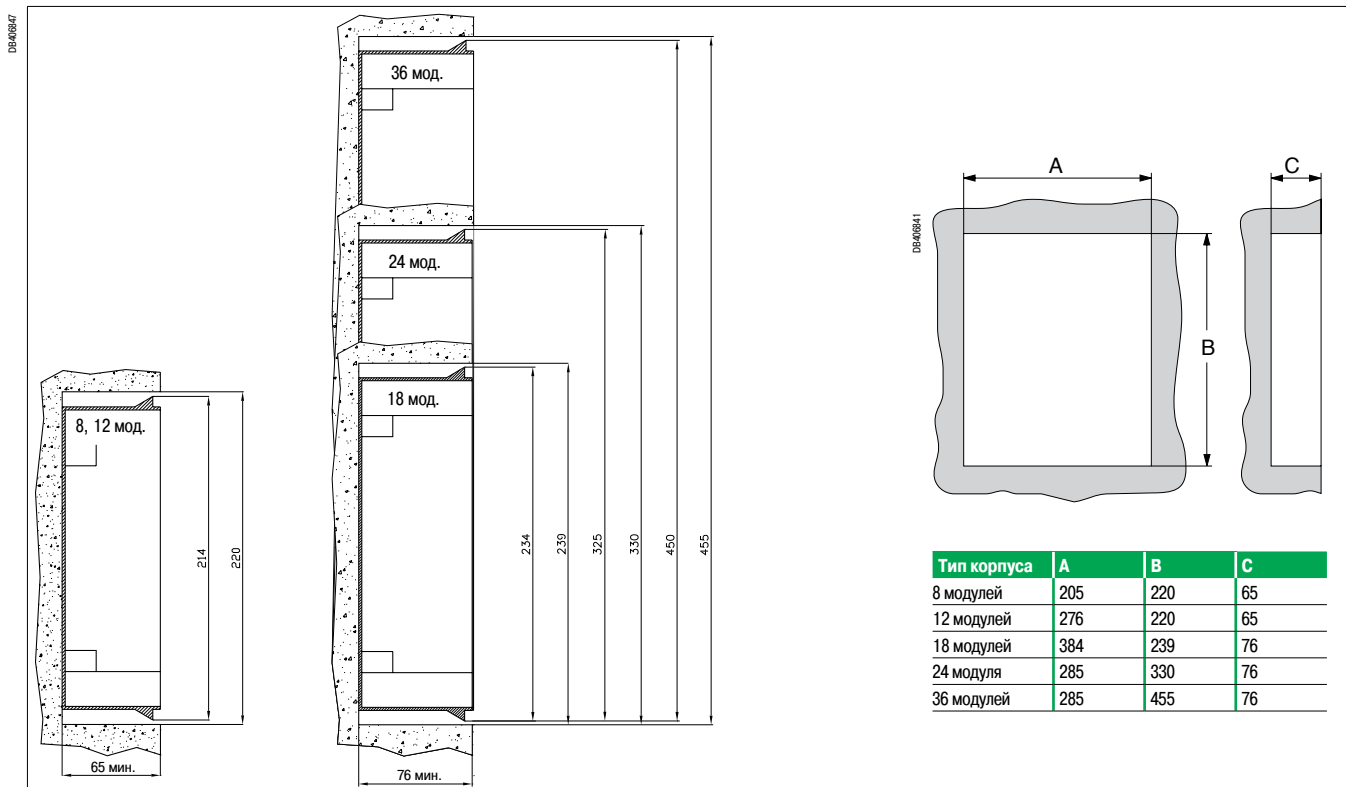
Степень защиты	Согласно IEC 60529	При закрытой двери IP40
		При открытой двери IP30
	Согласно IEC 62262	Защита от механических ударов IK07
Степень загрязнения		2
Рабочая температура		От -5 до +60 °C
Температура хранения		От -15 до +70 °C
Цвет		Белый RAL9003
Испытания	Согласно IEC 60695-2-10	Изоляционный самозатухающий технопластик, стойкий к открытому пламени и аномальному нагреву 650°C / 30 с

Размеры (мм)

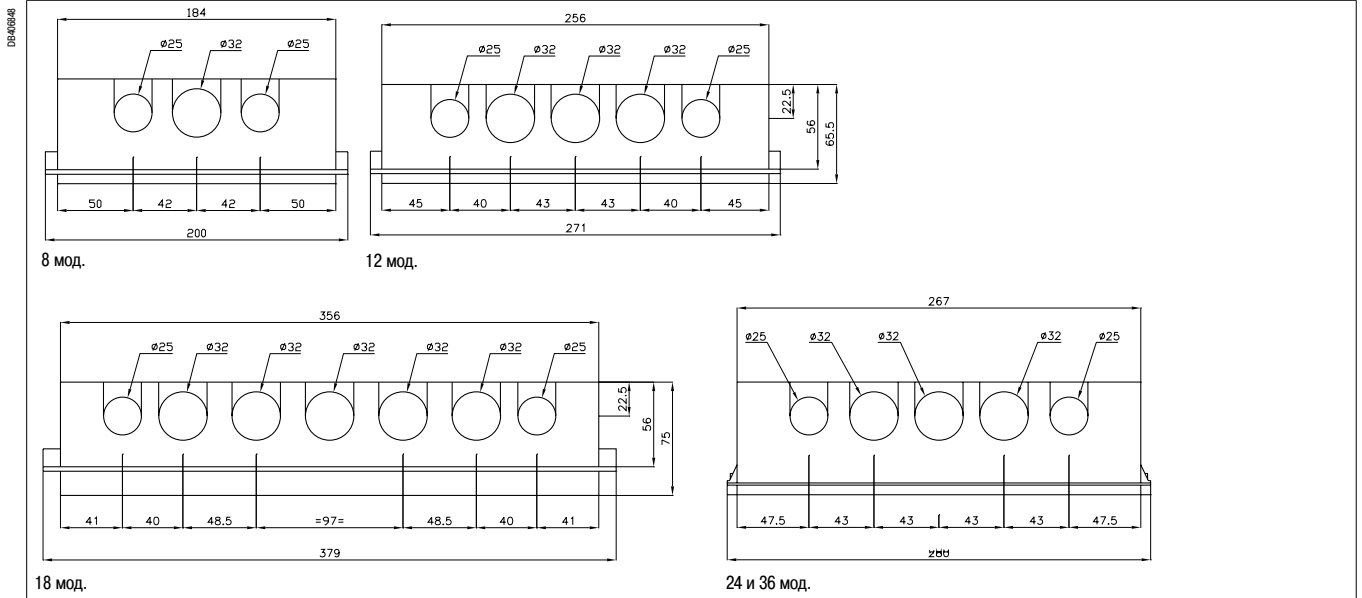
Встраиваемые корпуса щитов Easy9 Voh: вид сбоку



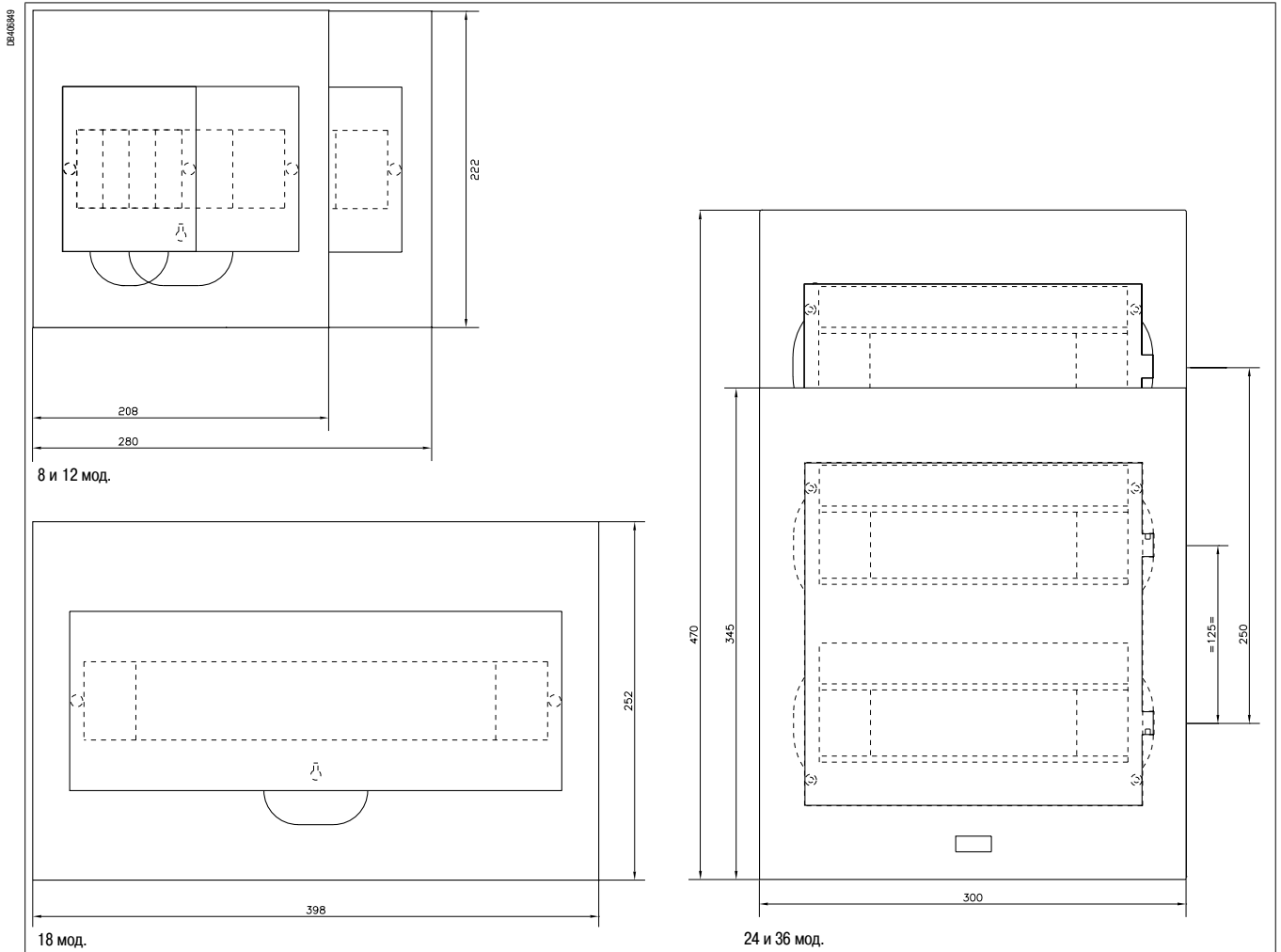
Встраиваемые корпуса щитов Easy9 Voh: габариты ниши



Встраиваемые корпуса щитов Easy9 Vox: вид сверху

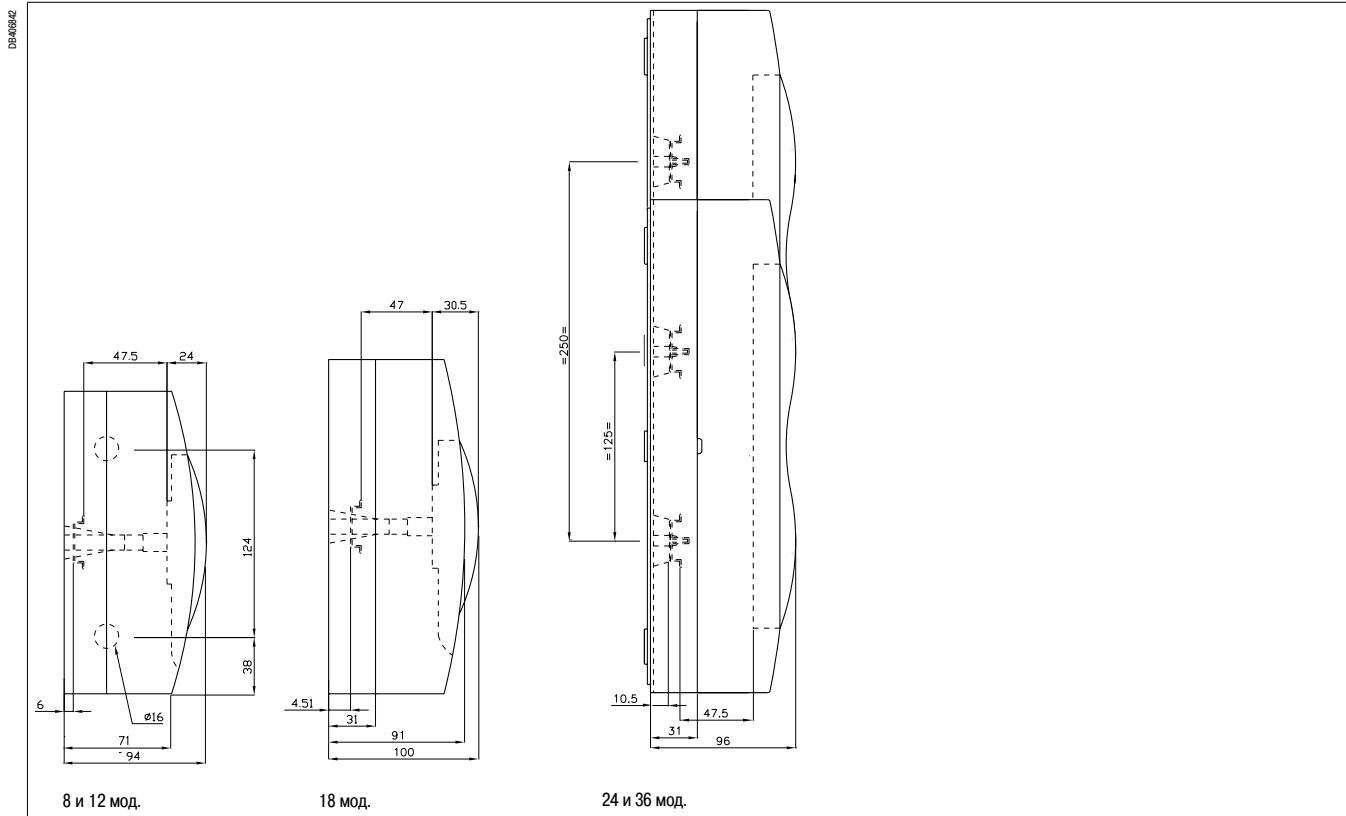


Встраиваемые корпуса щитов Easy9 Vox: вид спереди

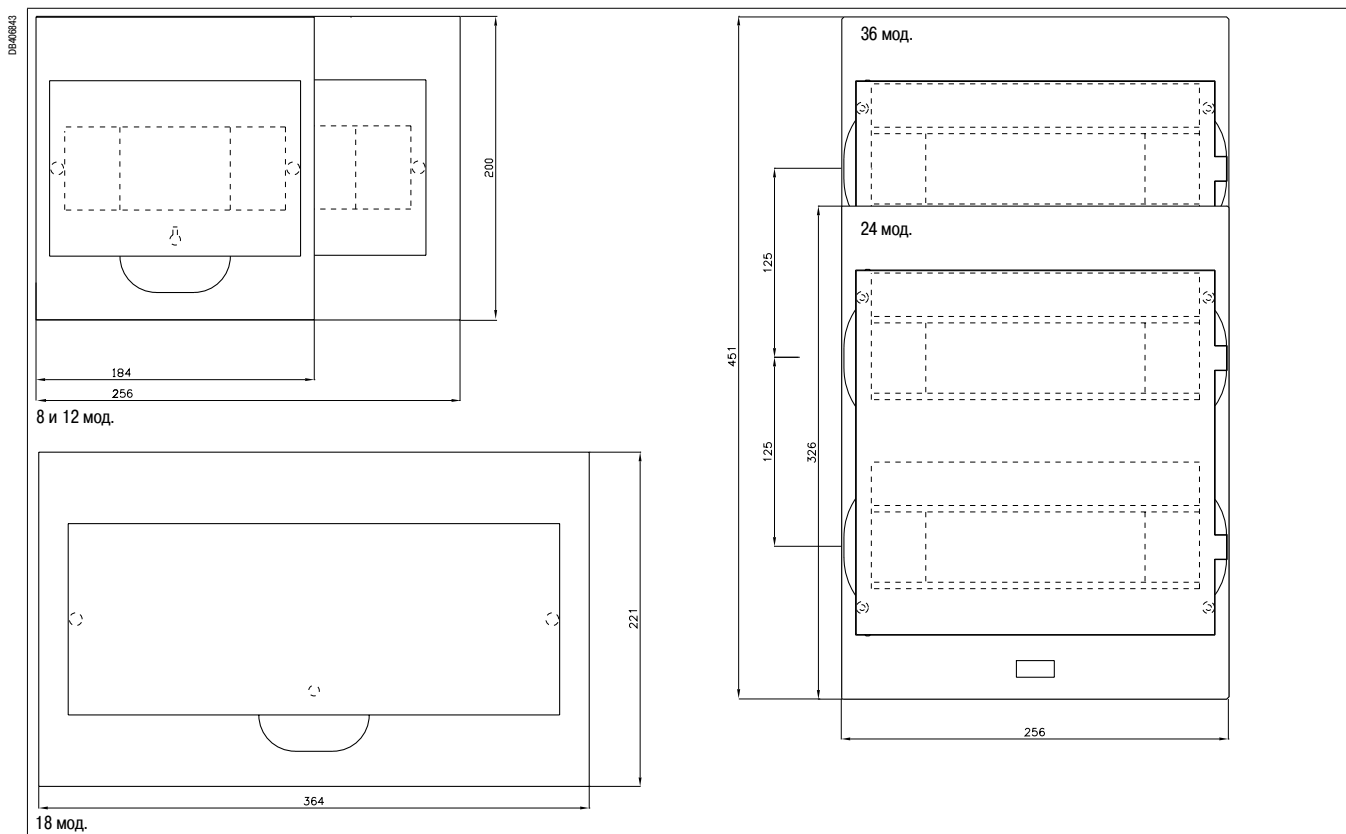


Размеры (мм)

Встраиваемые корпуса щитов Easy9 Вок: вид сбоку



Встраиваемые корпуса щитов Easy9 Вок: вид спереди

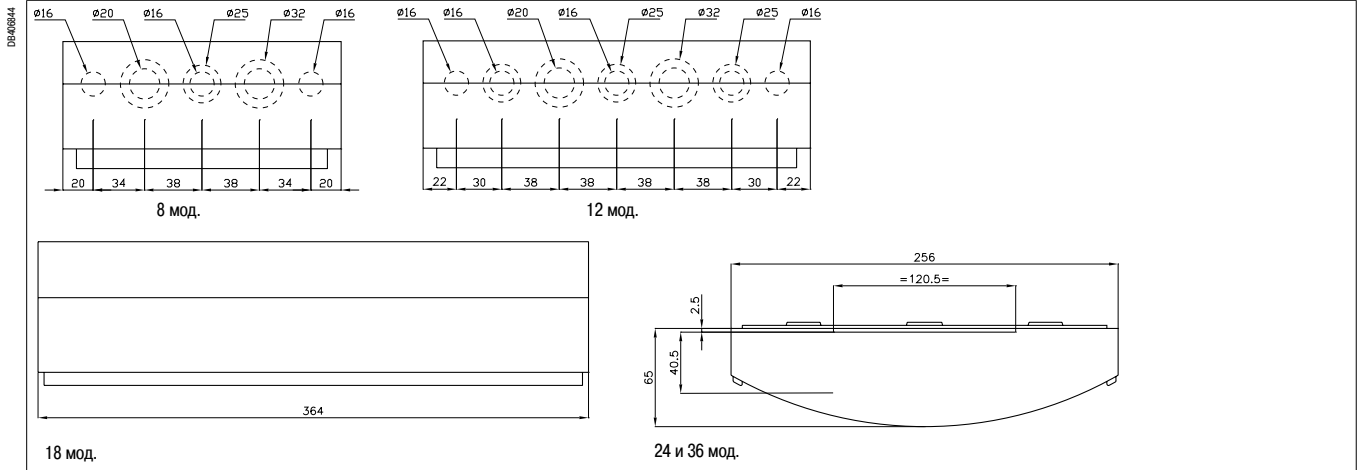


Easy9

Корпуса щитов

Распределительные пластиковые щиты Easy9 Vox IP40

Встраиваемые корпуса щитов Easy9 Vox: вид сверху



Встраиваемые корпуса щитов Easy9 Vox: вид сзади

